

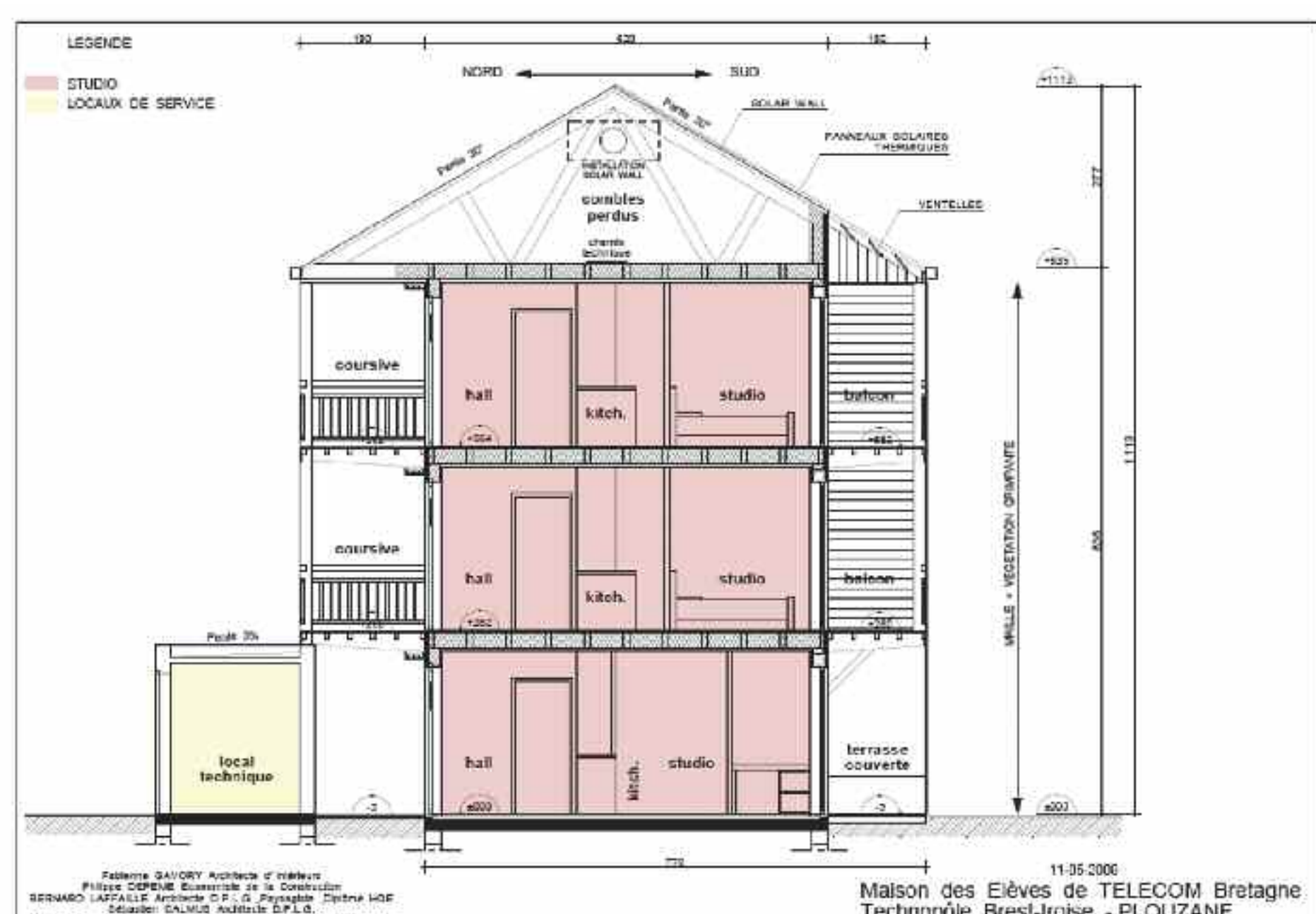
33 nouveaux logements à la rentrée 2010

Un nouveau bâtiment de 27 studios et 6 logements T1 entièrement équipés, au cœur des résidences de la Maisel.*

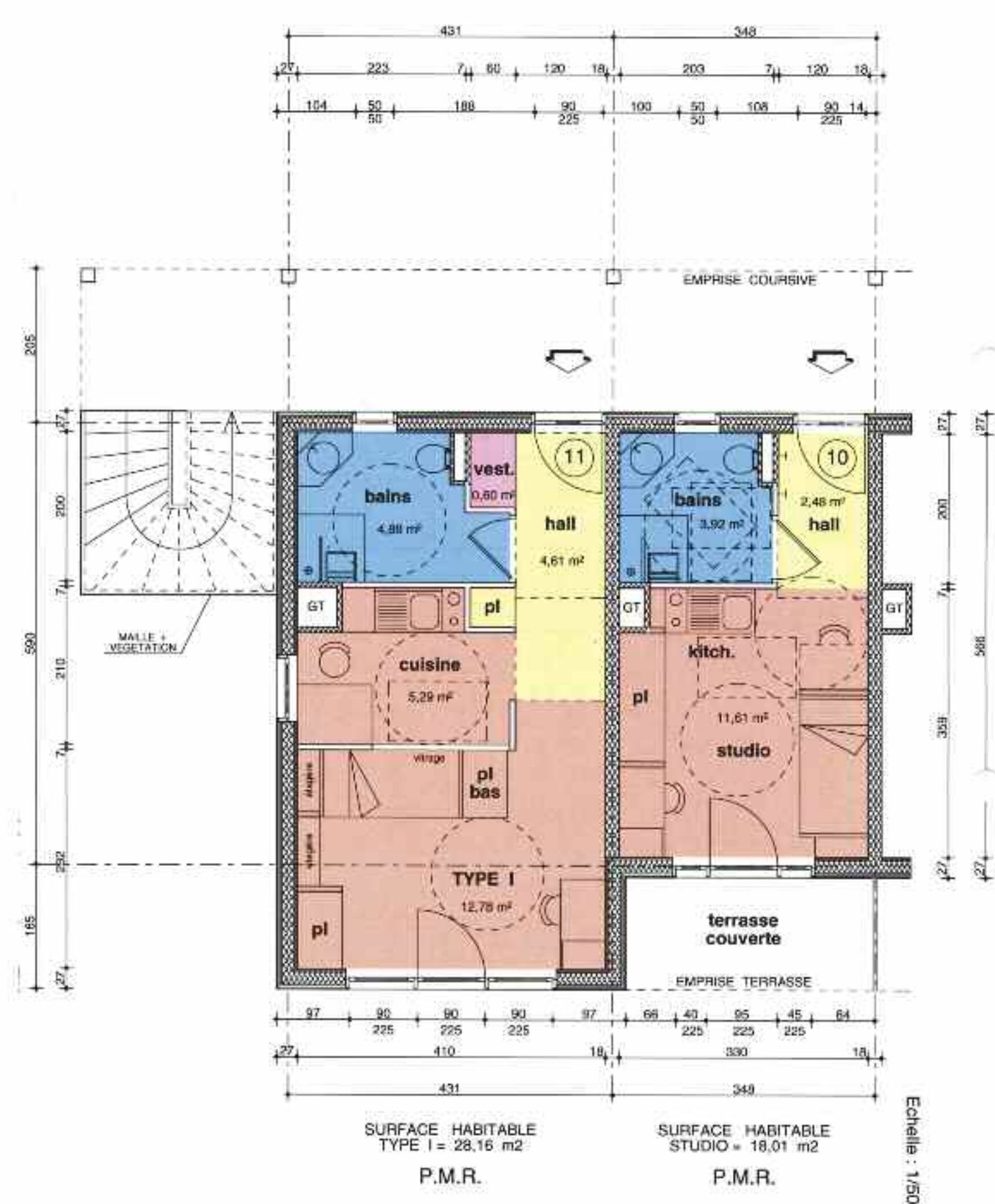
Cette douzième résidence permettra d'accueillir, en complément des capacités actuelles, des élèves préparant un master of science, ou une thèse de doctorat ainsi que des professeurs en séjour sabbatique.

Le bâtiment, dont les travaux débuteront fin 2009, sera implanté devant le court de tennis.

La livraison des 33 logements est attendue pour la rentrée scolaire 2010.



Plan type des logements



Plan type des logements

* Maisel : Maison des élèves



Conception : cabinetd'architectes Arietur

Des choix technologiques pour un bâtiment basse consommation

Basé sur une structure à ossature bois, le bâtiment, aux normes BBC (bâtiment basse consommation), possède des panneaux solaires pour la production d'eau chaude sanitaire, un système de ventilation « Solar wall » à haute performance et une isolation à haute étanchéité. L'ensemble permettra de répondre aux critères d'un bâtiment basse consommation, soit une consommation énergétique totale de 50kW/m²/an.

Les performances énergétiques de cette dernière résidence seront donc bien supérieures à celles des bâtiments plus anciens du campus. Toutefois, dans le cadre de sa politique de réhabilitation des bâtiments anciens, l'École et la Maisel (gestionnaires des résidences) tendent à améliorer constamment les qualités énergétiques de tout le parc d'hébergement.



Pour le confort des élèves, des programmes de travaux sont planifiés pour réhabiliter les bâtiments les plus anciens

