



© TELECOM Bretagne / Guy Chuiton

Créée en 1977, TELECOM Bretagne est une grande École généraliste et un centre de recherche international, ayant pour missions l'enseignement supérieur, la recherche et la formation continue dans le domaine des sciences et technologies de l'information et de la communication.

Disposant de deux campus, à Brest et à Rennes, TELECOM Bretagne encadre chaque année un millier d'élèves (dont près de 40% d'élèves étrangers) en formation d'ingénieur, de mastère ou de doctorat. TELECOM Bretagne fait partie de l'Institut TELECOM, établissement public dépendant du ministre de l'Economie, des Finances et de l'Emploi.

Soucieuse de son rôle de partenaire actif au sein du tissu local et régional, TELECOM Bretagne ouvre régulièrement son campus lors de manifestations organisées par l'École, les élèves ou l'association du personnel. Depuis 1995, la Galerie du Centre-vie accueille des photographes et des artistes plasticiens au rythme de 5 à 6 expositions par an. Par cette action, l'École soutient des créations artistiques originales, aussi bien de jeunes artistes que de talents déjà reconnus.



© TELECOM Bretagne / Guy Chuiton

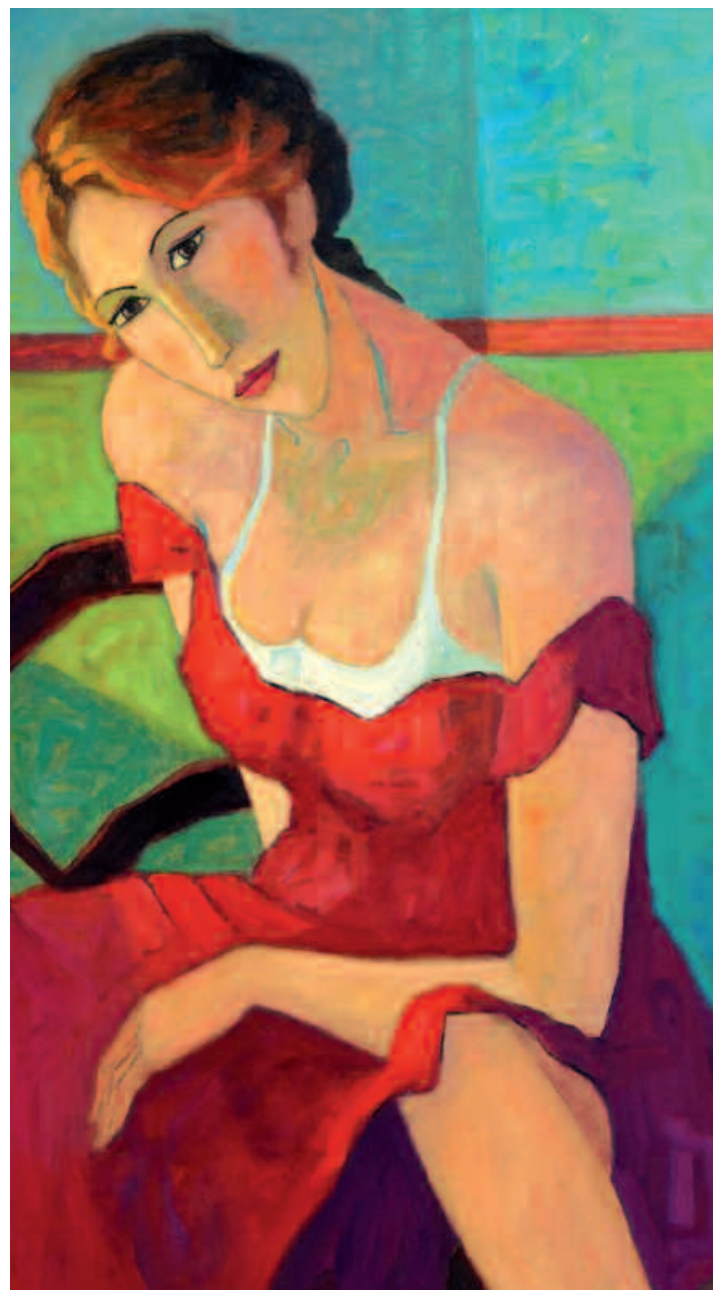
Édition TELECOM Bretagne, réalisée à l'occasion de l'exposition de Yves Château, du 28 avril au 23 mai 2008, Galerie d'exposition du Centre-vie.



TELECOM Bretagne - 655 avenue du Technopôle
Technopôle Brest-Iroise - 29280 Plouzané
(Site Pointe du diable) - www.telecom-bretagne.eu

Renseignements : Guy Chuiton - tél : 02 29 00 13 32
guy.chuiton@telecom-bretagne.eu

28 avril – 23 mai 2008 Yves Château

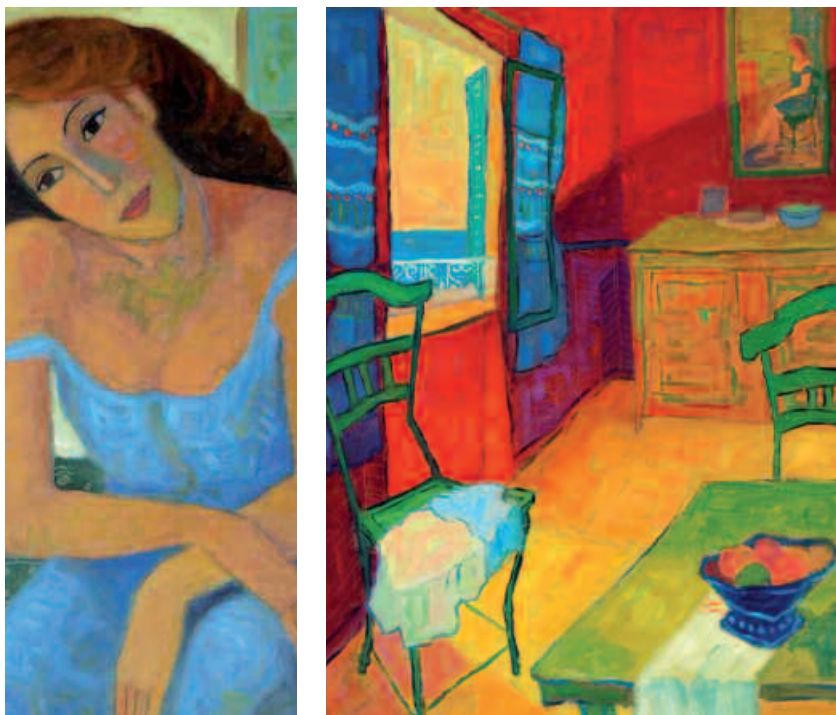


Les bruits du silence

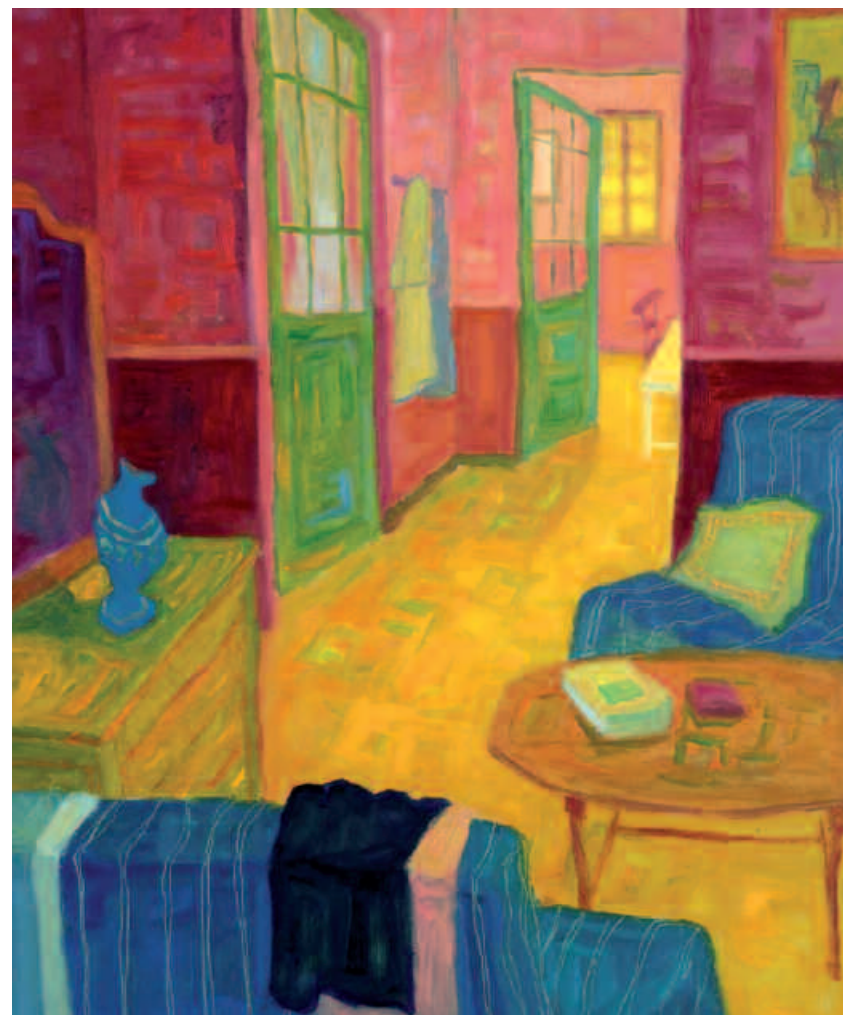
Yves Château est né à Morlaix en 1951. En 1969, cherchant les moyens financiers pour vivre et peindre, il travaille d'abord comme pianiste, puis comme menuisier-ébéniste. En participant à quelques expositions locales, la presse le remarque rapidement, ce qui le convainc alors de se consacrer entièrement à la peinture. En 1989, il commence à peindre d'après modèles, mais revient rapidement à la représentation de personnages imaginaires.

Ses tableaux sont régulièrement présentés et achetés à l'étranger (Suisse, Allemagne, Russie, USA) par des particuliers ou des galeries. Il est également au catalogue de salles de ventes (Drouot, Autun), et représenté depuis 2006 par un marchand de tableaux de l'Est de la France.

Contact artiste: Yves Chateau - 16 r Jean Moulin - 29600 - MORLAIX - 02 98 63 80 37



Ce mystère vivant de nos intérieurs, qui s'éveille et s'émerveille : j'aime à le rendre palpable, le faire souvenir, l'accrocher en images, reconstruire cette relation intime avec les choses et les êtres, dans les formes, couleurs, en faire de nouvelles traces plus libres qu'une recherche de prouesses ou « brillances », mais s'échappant d'une réalité, vers la belle rencontre de ses troubles, émotions, imperfections, maladresses choisies, pour rejoindre et rendre visibles les belles inventions de l'âme.



Tout ce que je reconnais pour peindre cette intime relation au monde, si elle s'invente, se nourrit aussi des autres traces laissées comme de mes affinités trouvées dans l'art. **Ma peinture reconnaît ses besoins de tout pour en faire sa nouvelle cuisine : gourmandise de nos sens. Elle ne pose aucune question à la vie et à notre monde, elle veut juste respirer.** Qu'elle soit prise comme une poignée de sable qui s'écoule entre vos doigts, un soir d'été délicieux, les yeux dans le mystère de l'horizon.

Yves Château, mars 2008.