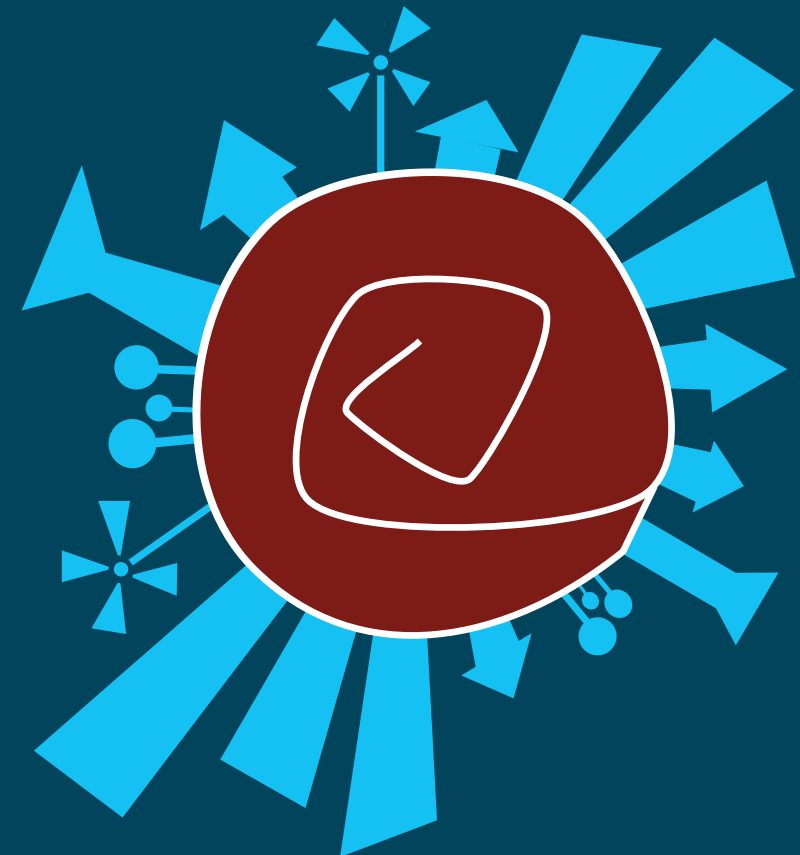


Le développement durable

► Personne à contacter si vous constatez une fuite d'eau sur le campus :

- À Brest : Christine Dejeau
christine.dejeau@telecom-bretagne.eu
tél. 02 29 00 12 46

- À Rennes : Sylvère Jagault
sylvere.jagault@telecom-bretagne.eu
tél. 02 99 12 70 02



► Les objectifs

- **Sur ses deux campus de Brest et Rennes, Télécom Bretagne consomme annuellement quelque 43 000 m³ d'eau.**
- L'eau est un bien précieux qu'il convient de gérer avec beaucoup d'attention. Éviter le gaspillage c'est d'abord faire un geste pour la planète mais c'est aussi permettre à notre École de faire des économies significatives. Nous dépensons actuellement pour l'eau, l'équivalent d'**un million d'euros en 10 ans** !
- **Notre objectif est de réduire de 20% notre consommation d'eau.** Pour cela des solutions techniques sont mises en place. Elles ne sauraient toutefois remplacer l'**attitude citoyenne de chacun** : il nous revient de faire attention à ne pas gaspiller l'eau dans notre usage quotidien.
- Toutes les nouvelles constructions ou réhabilitations de bâtiments anciens intègrent désormais une réflexion sur une utilisation économe de l'eau, incluant des **dispositifs de récupération de l'eau de pluie**. De plus, **la consommation d'eau est systématiquement prise en compte** pour l'achat de matériels qui en font une utilisation importante.
- Afin de mieux cibler les pistes de progrès pour une réduction significative de notre consommation d'eau, nous nous attachons également à **évaluer, de façon plus fine, les débits consommés** en fonction des zones d'activités de l'École.

équitable

vivable

viable

équitable

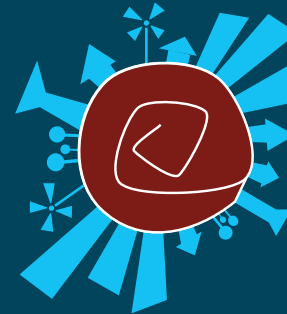
équitable

vivable

viable

équitable

équitable



équitable

vivable

► Les moyens mis en œuvre

- **Réduction de la pression de distribution à 3 bars**
- **Augmentation du nombre de compteurs d'eau**
- Pose systématique de **dispositifs hydro-économes** (diminution du volume des réservoirs de chasses d'eau, robinet à bouton poussoir à durée limitée...)
- **Remplacement du système de climatisation** à eau perdue par un système « à détente directe » ne consommant pas d'eau
- **Installation d'un système de récupération et de réutilisation de l'eau pluviale** dans les nouvelles constructions du complexe sportif (lavage des équipements)

VOUS AUSSI, PENSEZ À ÉCONOMISER L'EAU

Ensemble nous agissons pour :

- **la réduction de notre empreinte écologique**
- **la maîtrise de nos dépenses**
- **l'exemplarité de l'École et l'éducation de nos élèves**

vivable

équitable

équitable

